

# Η πεμπουσία στις αντλίες θερμότητας

## Κατασκευάζεται στην Ευρώπη, για την Ευρώπη

Οι καιρικές συνθήκες στην Ευρώπη, μπορεί κάποιες φορές να είναι ακραίες. Για αυτόν τον λόγο σχεδιάστηκαν οι μονάδες Daikin Altherma 3 H HT. Η απόδοση θέρμανσης διατηρείται υψηλή σε χαμηλή θερμοκρασία περιβάλλοντος χάρη στην τεχνολογία Daikin.

Ως ηγέτης της αγοράς, η Daikin πάντα προσπαθεί να κατασκευάσει τις πιο αξιόπιστες και αποδοτικές αντλίες θερμότητας. Η Daikin ανέπτυξε την τεχνολογία Bluevolution για να επιτύχει βέλτιστη και φιλικότερη προς το περιβάλλον λειτουργία. Αυτή η τεχνολογία αποτελεί πλέον μέρος όλων των νέων προϊόντων. Η Daikin Altherma 3 H HT ήταν η πρώτη εξωτερική μονάδα της Daikin με χαρακτηριστικό σχεδιασμό. Ο μονός ανεμιστήρας της μειώνει τη στάθμη θορύβου και η μαύρη μπροστινή γρίλια την ενσωματώνει σε οποιοδήποτε περιβάλλον.

Όλα αυτά τα ειδικά εξαρτήματα αναπτύχθηκαν και κατασκευάστηκαν από τη Daikin ώστε να καταστήσουν μοναδική την απόλυτη αντλία θερμότητας.

**Εξαιρετική απόδοση, χρήση ανανεώσιμης ενέργειας και ακουστική άνεση. Αυτά είναι τα χαρακτηριστικά της πεμπουσίας των αντλιών θερμότητας.**

## BLUEVOLUTION

Η τεχνολογία Bluevolution συνδυάζει έναν ειδικά σχεδιασμένο συμπιεστή και το ψυκτικό R-32. Η Daikin είναι η πρωτοπόρος στην παρουσίαση οικιακών αντλιών θερμότητας εξοπλισμένες με R-32. Με χαμηλό GWP (δυναμικό υπερθέρμανσης του πλανήτη), το R-32 είναι ισάξιο με τα συνήθη ψυκτικά, αλλά επιτυγχάνει υψηλότερη ενεργειακή απόδοση και χαμηλότερες εκπομπές CO<sub>2</sub>. Εύκολο να ανακτηθεί και να επαναχρησιμοποιηθεί, το R-32 συμβάλλει σημαντικά στην επίτευξη των νέων ευρωπαϊκών στόχων σχετικά με τις εκπομπές CO<sub>2</sub>.

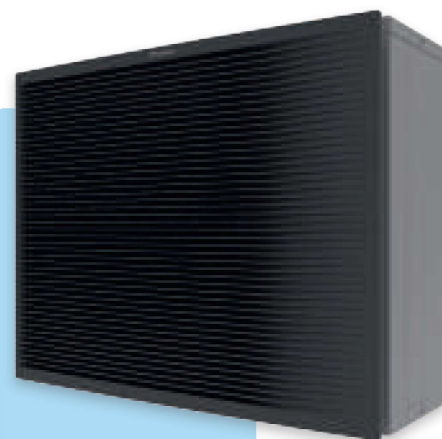
**R-32**

## Διαχρονικός σχεδιασμός και διαστάσεις που εξοικονομούν χώρο

Πέρα από την ακουστική άνεση, ο σχεδιασμός αποτελεί βασικό κριτήριο επιλογής. Δόθηκε ιδιαίτερη προσοχή ώστε η εξωτερική μονάδα να εναρμονίζεται με το σπίτι σας.

Η μαύρη μπροστινή γρίλια εκτείνεται οριζόντια, καθιστώντας τον ανεμιστήρα αόρατο. Το ματ γκρι περίβλημα αντανάκλα το χρώμα του πίσω τοίχου για μεγαλύτερη διακριτικότητα.

Η μονάδα αυτή έλαβε τα IF και reddot βραβεία σχεδίου 2019.



Δείτε εδώ τον διαχρονικό  
σχεδιασμό



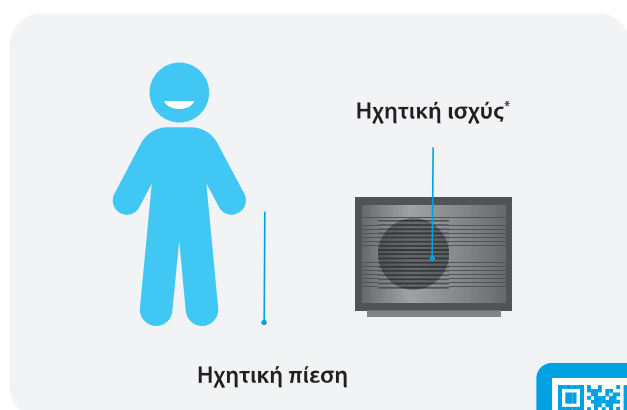
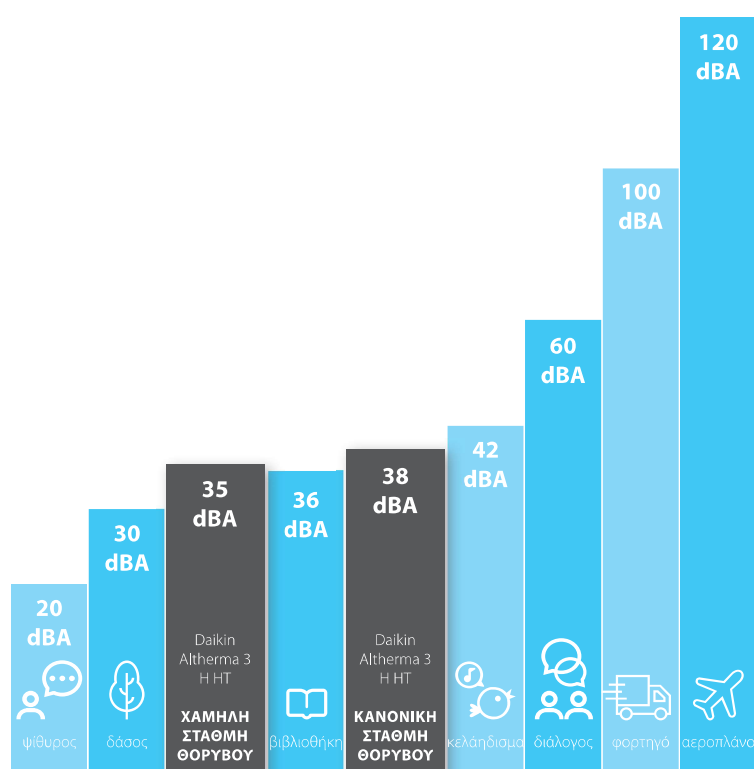


## Η σιωπή ταιριάζει με την άνεση

Η απόλυτη αντλία θερμότητας έχει σχεδιαστεί με στόχο τη μείωση της στάθμης θορύβου και την εκπλήρωση των προσδοκιών της σύγχρονης ζωής.

Σε κανονική λειτουργία, η μονάδα παράγει ηχητική πίεση 38 dBA στα 3m, η οποία βρίσκεται κάπου ανάμεσα σε κελιάδισμα πουλιών και το εσωτερικό μίας βιβλιοθήκης.

Η μονάδα προσφέρει ακόμα μεγαλύτερη ευελιξία έχοντας και λειτουργία χαμηλού θορύβου που μειώνει την ηχητική πίεση στα 35dBA στα 3m, επιτυγχάνοντας πραγματική μείωση της στάθμης θορύβου στο μισό!



\* Ηχητική ισχύς Erp, Daikin Altherma 3 H HT = 54 dBA

## Η στάθμη θορύβου μπορεί να αξιολογηθεί με δύο τρόπους

- > Η **ηχητική ισχύς** είναι αυτή που παράγεται από την ίδια τη μονάδα, ανεξάρτητα από την απόσταση και το περιβάλλον
- > Η **ηχητική πίεση** είναι ο ήχος που γίνεται αντιληπτός σε μία ορισμένη απόσταση. Η ηχητική πίεση υπολογίζεται συνήθως μεταξύ 1 και 5 μέτρων από τη μονάδα



Αφουγκραστείτε τη σιωπή της εξωτερικής μονάδας Daikin



# Η καινοτομία στο επίκεντρο

Οι μονάδες Daikin Altherma 3 H HT έχουν κορυφαίες επιδόσεις χαμηλού θορύβου και θέρμανσης, αποτέλεσμα των μελετών του κέντρου έρευνας και ανάπτυξης της Daikin. Πολλά κύρια εξαρτήματα όπως ο συμπιεστής, ο μονός ανεμιστήρας καθώς και το ολοκαίνουριο περίβλημα, σχεδιάστηκαν για να τοποθετήσουν τη Daikin Altherma 3 H HT στην κορυφή.

## Επανασχεδιασμένο περίβλημα

Οι οριζόντιες μαύρες γρίλιες, έχουν σχεδιαστεί ώστε να κρύβουν τον ανεμιστήρα, μειώνοντας έτσι την αντίληψη του ήχου που παράγεται από τη μονάδα.

Το περίβλημα ανοιχτού γκρι χρώματος εναρμονίζεται με το περιβάλλον εγκατάστασης της μονάδας.

Αυτός ο μοναδικός σχεδιασμός έχει ήδη βραβευτεί.

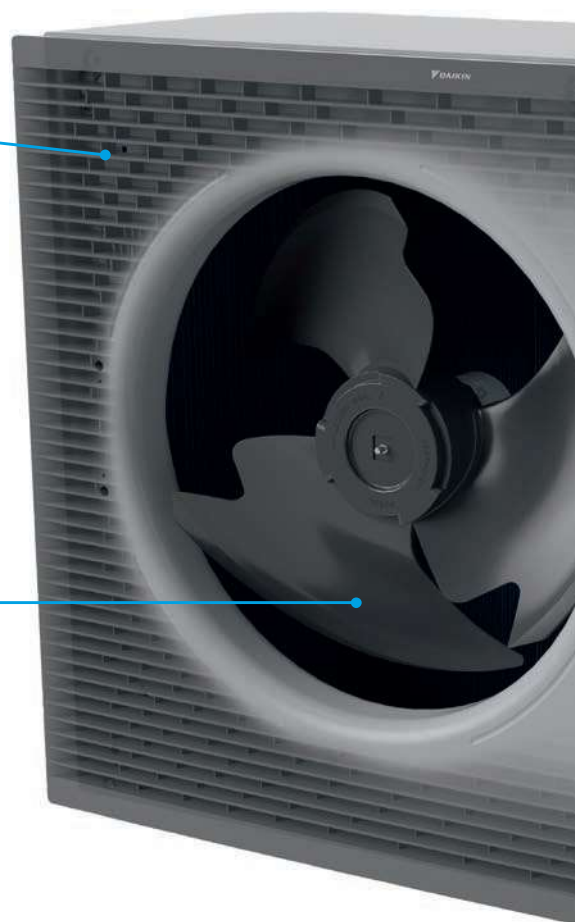


reddot design award  
winner 2019

## Μονός ανεμιστήρας για κάθε ισχύ.

Ο μονός ανεμιστήρας έχει αντικαταστήσει τον διπλό ανεμιστήρα για μονάδες ισχύος άνω των 10kW.

Το σχήμα του ανεμιστήρα έχει αναθεωρηθεί για να μειώσει την επιφάνεια επαφής με τον αέρα και, κατά συνέπεια, να μειώσει τη στάθμη θορύβου βελτιώνοντας την κυκλοφορία του αέρα.

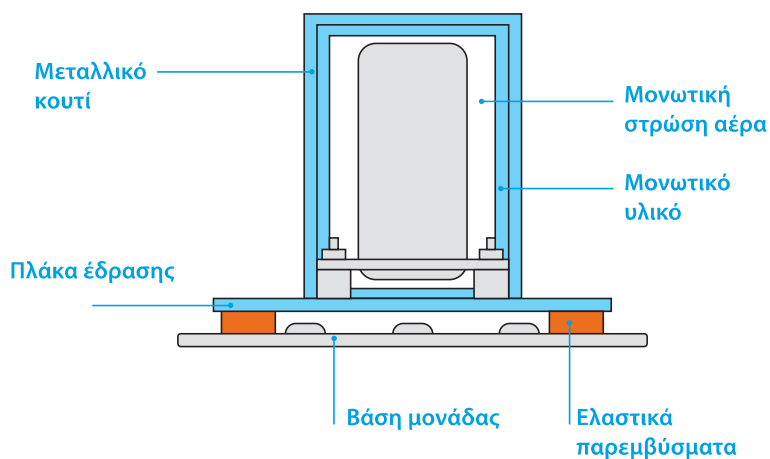


## Μόνωση και αντικραδασμική προστασία συμπιεστή

Για να μειωθεί η ηχητική ισχύς, πάρθηκαν αντίστοιχα μέτρα όσον αφορά την απορρόφηση κραδασμών και τη μόνωση.

Επιπλέον, ο συμπιεστής διαθέτει μόνωση 3 στρώσεων. Τον αέρα που τον περιβάλλει, μονωτικό υλικό και ένα μεταλλικό κουτί.

Για τη μείωση θορύβου έγινε χρήση ελαστικών παρεμβυσμάτων μεταξύ της πλάκας έδρασης του συμπιεστή και της βάσης της μονάδας.



## Νέος συμπιεστής

Για να κάνει αυτό το προϊόν μοναδικό, η Daikin δημιούργησε εξαρτήματα κορυφαίας ποιότητας. Ο συμπιεστής Daikin Altherma 3 H HT είναι σε θέση να παρέχει υψηλή θερμοκρασία νερού προσαγωγής 70°C.

## Εντυπωσιακή απόδοση

Με αυτές τις καινοτομίες, οι συμπιεστές Daikin Altherma 3 H HT επιτυγχάνουν τις καλύτερες αποδόσεις που απεικονίζονται στην ενεργειακή σήμανση:



Νιώστε την πραγματική απόδοση





# Daikin Altherma 3 H HT F

Επιδαπέδια εσωτερική μονάδα με ενσωματωμένο δοχείο

Γιατί να επιλέξετε τη μονάδα δαπέδου της Daikin με ενσωματωμένο δοχείο ζεστού νερού χρήσης;

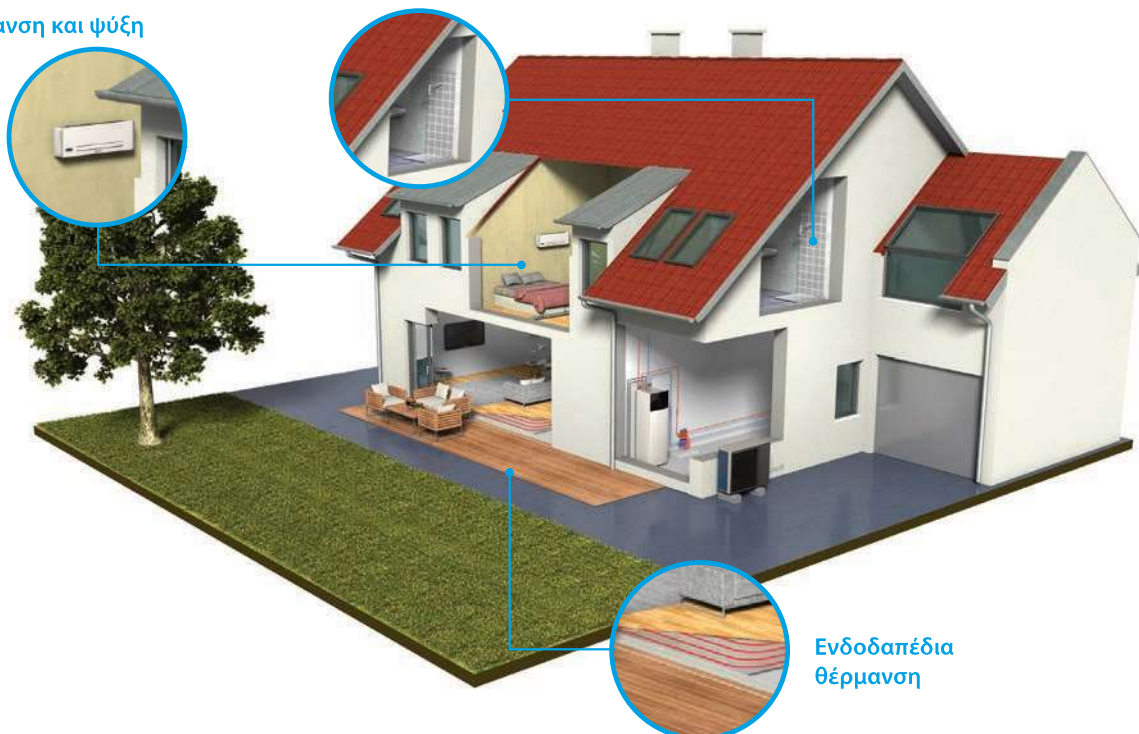
Η μονάδα δαπέδου Daikin Altherma 3 είναι το ιδανικό σύστημα **παροχής θέρμανσης, ζεστού νερού χρήσης και ψύξης** για ανακαινίσεις ή μεγάλες νεόδμητες κατοικίες.

**Ολοκληρωμένο, όλα-σε-ένα σύστημα για εξοικονόμηση χώρου και χρόνου**

- › Δοχείο ζεστού νερού χρήσης από ανοξείδωτο χάλυβα χωρητικότητας 180lt ή 230lt ενσωματωμένο στην εσωτερική μονάδα, που εξασφαλίζει πιο γρήγορη εγκατάσταση
- › Περιλαμβάνει όλα τα υδραυλικά εξαρτήματα
- › Η πρόσβαση στον πίνακα και τα υδραυλικά εξαρτήματα είναι στο μπροστινό μέρος για εύκολη συντήρηση
- › Μικρό αποτύπωμα εγκατάστασης (595 x 634 mm)
- › Ενσωματωμένη εφεδρική ηλεκτρική αντίσταση 6 ή 9kW

Θέρμανση και ψύξη

Ζεστό νερό χρήσης



Ενδοδαπέδια θέρμανση

# Daikin Altherma 3 H HT F

Αντλία θερμότητας διαιρούμενου τύπου με επιδαπέδια εσωτερική μονάδα με ενσωματωμένο δοχείο για την παραγωγή ζεστού νερού χρήσης

- Δοχείο ζεστού νερού χρήσης από ανοξείδωτο χάλυβα χωρητικότητας 180lt ή 230lt ενσωματωμένο στην εσωτερική μονάδα, που εξασφαλίζει πιο γρήγορη εγκατάσταση
- Περιλαμβάνει όλα τα υδραυλικά εξαρτήματα
- Η πρόσβαση στον πίνακα και τα υδραυλικά εξαρτήματα είναι στο μπροστινό μέρος για εύκολη συντήρηση
- Μικρό αποτύπωμα εγκατάστασης (595 x 634 mm)
- Ενσωματωμένη εφεδρική ηλεκτρική αντίσταση 6 ή 9kW
- Διαθέσιμη και σε μοντέλα για θέρμανση μόνο (ETVH-E6V/E9W + EPRA14-18DV37/W17)



Δεδομένα απόδοσης			ETVX + EPRA		16S18E6V/E9W + 14D(V37/W17)	16S23E6V/E9W + 14D(V37/W17)	16S18E6V/E9W + 16D(V37/W17)	16S23E6V/E9W + 16D(V37/W17)	16S18E6V/E9W + 18D(V37/W17)	16S23E6V/E9W + 18D(V37/W17)
Θέρμανση χώρου	Θερμοκρασία νερού 55°C (Μέσο κλίμα)	SCOP	3.62 / 3.63							
		Εποχιακός βαθμός απόδοσης, ης	142							
	Ενεργειακή σήμανση	A++								
	Θερμοκρασία νερού 35°C (Μέσο κλίμα)	SCOP	4.57 / 4.81							
		Εποχιακός βαθμός απόδοσης, ης	180 / 190							
		Ενεργειακή σήμανση	A+++							
Ζεστό νερό χρήσης	Μέσο κλίμα	Προφίλ κατανάλωσης	L	XL	L	XL	L	XL	L	XL
		COP	2.62 / 2.51	2.61 / 2.55	2.62 / 2.51	2.61 / 2.55	2.62 / 2.51	2.61 / 2.55	2.62 / 2.51	2.61 / 2.55
	Εποχιακός βαθμός απόδοσης, ηwh	%	110 / 106	108 / 107	110 / 106	108 / 107	110 / 106	108 / 107	110 / 106	108 / 107
	Ενεργειακή σήμανση	A								
Εσωτερική μονάδα			ETVX	16S18E(6V/9W)	16S23E(6V/9W)	16S18E(6V/9W)	16S23E(6V/9W)	16S18E(6V/9W)	16S23E(6V/9W)	
Περιβλήμα	Χρώμα	Λευκό + Μαύρο								
	Υλικό	Προεπικαλυμμένο μεταλλικό έλασμα								
Διαστάσεις	Μονάδα	Ύψος/Πλάτος/Χβάθος	mm	1,650x595x625	1,850x595x625	1,650x595x625	1,850x595x625	1,650x595x625	1,850x595x625	
Βάρος	Μονάδα		kg	109	118	109	118	109	118	
Δοχείο	Χωρητικότητα		l	180	230	180	230	180	230	
	Μέγιστη θερμοκρασία νερού		°C	70						
	Μέγιστη πίεση νερού		bar	10						
	Προστασία από διάβρωση			Αποξείδωση						
Εύρος λειτουργίας	Θέρμανση	Περιβάλλον	Ελάχ.-Μέγ.	°C						
		Νερό	Ελάχ.-Μέγ.	°C						
	Ψύξη	Περιβάλλον	Ελάχ.-Μέγ.	°C						
		Νερό	Ελάχ.-Μέγ.	°C						
	Ζεστό νερό χρήσης	Περιβάλλον	Ελάχ.-Μέγ.	°C						
		Νερό	Ελάχ.-Μέγ.	°C						
Ηχητική ισχύς	Ονομ.		dBA	44						
Ηχητική πίεση	Ονομ.		dBA	30						
Εξωτερική μονάδα			EPRA	14D(V37/W17)	16D(V37/W17)	18D(V37/W17)				
Διαστάσεις	Μονάδα	Ύψος/Πλάτος/Χβάθος	mm	1,003x1,270x533						
Βάρος	Μονάδα		kg	146/151						
Συμπίεστης	Τύπος			Ερμητικά κλειστός συμπίεστης scroll						
Εύρος λειτουργίας	Θέρμανση	Ελάχ.-Μέγ.	°CDB	-28 ~ 25						
	Ψύξη	Ελάχ.-Μέγ.	°CDB	10 ~ 43						
	Ζεστό νερό χρήσης	Ελάχ.-Μέγ.	°CDB	-28 ~ 35						
Ψυκτικό	Τύπος			R-32						
	GWP			675						
	Φορτίο		kg	4.20						
	Ισοδύναμο CO <sub>2</sub>		TCO <sub>2</sub> Eq	2.84						
	Έλεγχος			Εκτονωτική βαλβίδα						
Ηχητική ισχύς *			dBA	54						
Ηχητική πίεση (στο 1m)			dBA	43,0				48,0		
Παροχή	Ονομασία/Φάση/Συχνότητα/Τάση		Hz/V	V3/1~/50/230 / W1/3~/50/400						
	Συνιστώμενες ασφάλειες		A	V3, 1x32 / W1 3x16						

\*Σύμφωνα με το EN14825