

Daikin Altherma 3 M

Σημείο αναφοράς (4-6-8 kW)



Λειτουργικός σχεδιασμός

Η Daikin Altherma 3 M, η πρώτη μονοβloc της Daikin με ψυκτικό μέσο R-32 και καινοτόμο σχεδιασμό, τώρα και σε 4, 6 και 8 kW.

Επανασχεδιασμένο περίβλημα

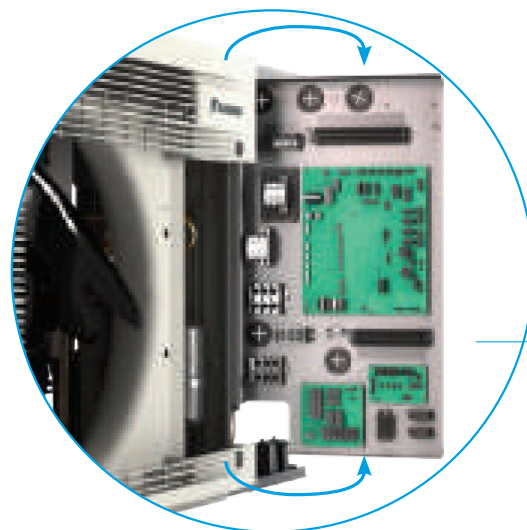
Οι οριζόντιες λευκές γρίλιες, έχουν σχεδιαστεί ώστε να κρύβουν τον ανεμιστήρα, μειώνοντας έτσι την αντίληψη του ήχου που παράγεται από τη μονάδα. Το περίβλημα λευκού χρώματος εναρμονίζεται με το περιβάλλον εγκατάστασης της μονάδας.

Ανανεωμένο σχήμα ανεμιστήρα

Το σχήμα του ανεμιστήρα έχει επίσης επανασχεδιαστεί με στόχο τη μείωση της επαφής της επιφάνειας με τον αέρα και τη μείωση της ηχητικής στάθμης βελτιώνοντας την κυκλοφορία του αέρα.

Εύκολη εγκατάσταση και συντήρηση

Οι πλακέτες και όλα τα ηλεκτρονικά μέρη, είναι τοποθετημένα πάνω σε μια περιστρεφόμενη επιφάνεια, η κίνηση της οποίας επιτρέπει την γρήγορη πρόσβαση στα υδραυλικά και ψυκτικά εξαρτήματα της μονάδας.

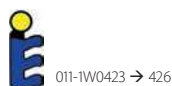




Daikin Altherma 3 M

Αντλία θερμότητας μονοβloc αέρα-νερού που παρέχει **θέρμανση, ζεστό νερό χρήσης και ψύξη**. Ιδανική για εγκατάσταση σε περιορισμένο χώρο

- › Σύνδεση με Wi-Fi (περιλαμβάνεται κάρτα WLAN)
- › Δυνατότητα συνδυασμού με δοχείο ζεστού νερού χρήσης
- › Διαθέσιμα μοντέλα για θέρμανση μόνο, ή θέρμανση και ψύξη
- › Σύστημα all-in-one που περιλαμβάνει όλα τα υδραυλικά μέρη
- › Με δυνατότητα ενσωματωμένης ηλεκτρικής αντίστασης 3 kW



011-1W0423 → 426



Εξωτερική Μονάδα				EBLA04E(3)V3	EBLA06E(3)V3	EBLA08E(3)V3
Ισχύς Θέρμανσης	Όνομ.		kW	4.30 (1) / 4.60 (2)	6.00 (1) / 5.90 (2)	7.50 (1) / 7.80 (2)
Απορροφώμενη ισχύς	Θέρμανση	Όνομ.	kW	0.84 (1) / 1.26 (2)	1.24 (1) / 1.69 (2)	1.63 (1) / 2.23 (2)
COP				5.10 (1) / 3.65 (2)	4.85 (1) / 3.50 (2)	4.60 (1) / 3.50 (2)
Ισχύς Ψύξης	Όνομ.		kW	4.86 (1) / 4.52 (2)	5.83 (1) / 5.09 (2)	6.18 (1) / 5.44 (2)
Ισχύς εισόδου	Ψύξη	Όνομ.	kW	0.82 (1) / 1.36 (2)	1.08 (1) / 1.55 (2)	1.19 (1) / 1.73 (2)
EER				5.91 (1) / 3.32 (2)	5.40 (1) / 3.28 (2)	5.19 (1) / 3.14 (2)
Θέρμανση χώρου	Θερμοκρασία νερού 55°C (Μέσο κλίμα)	Εποχιακός βαθμός απόδοσης, ηs		129	128	131
		SCOP		3.29	3.28	3.35
	Θερμοκρασία νερού 35°C (Μέσο κλίμα)	Εποχιακός βαθμός απόδοσης, ηs		179	178	181
		SCOP		4.54	5.52	4.61
Ενεργειακή σήμανση				A+++		
Περιβλήμα	Χρώμα			Λευκό ιβουάρ		
	Υλικό			Υλικό Χάλυβας με επίστρωση ψευδαργύρου χαμηλού άνθρακα		
Διαστάσεις	Μονάδα	ΎψοςxΠλάτοςxΒάθος	mm	770 x 1,250 x 362		
Βάρος	Μονάδα			kg		
Συμπίεστές	Τύπος			Ερμητικά κλειστός συμπίεστές swing		
Εύρος λειτουργίας	Θέρμανση	Περιβάλλον	Ελάχ.-Μέγ.	°CWB		
		Νερό	Ελάχ.-Μέγ.	°C		
	Ψύξη	Περιβάλλον	Ελάχ.-Μέγ.	°CDB		
		Νερό	Ελάχ.-Μέγ.	°C		
Ζεστό νερό χρήσης	Περιβάλλον	Ελάχ.-Μέγ.	°CDB			
	Νερό	Ελάχ.-Μέγ.	°C			
Ψυκτικό	Τύπος			R-32		
	GWP			675		
	Φορτίο	kg		1.85		
	Ισοδύναμο CO ₂	TCO ₂ Eq		0.91		
Έλεγχος			Εκτονωτική βαλβίδα			
Ηχητική ισχύς	Θέρμανση	dBA		58	60	62
Παροχή	Όνομασία/Φάση/Συχνότητα/Τάση	Hz/V		V3/1~/50/230		
	Συνιστώμενες ασφάλειες	A		20		25

(1) Ψύξη Ta 35°C - LWT 18°C (DT=5°C), Θέρμανση Ta DB/WB 7°C/6°C - LWT 35°C (DT=5°C) (2) Ψύξη Ta 35°C - LWT 7°C (DT=5°C), Θέρμανση Ta DB/WB 7°C/6°C - LWT 45°C (DT=5°C).